

Работа с порталом «Жить вместе»

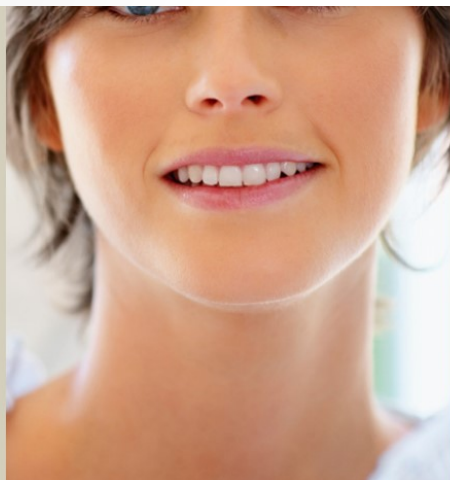
ГАУ АО «Социальный КЦ»

<http://www.zhit-vmeste.ru/>

Сайт «Доступная среда для людей с ограниченными возможностями»

Скриншот веб-сайта «Доступная среда» (www.zhit-vmeste.ru). В верхней части сайта находится логотип программы «ДОСТУПНАЯ СРЕДА» и панель поиска. Меню включает: Госпрограмма «Доступная среда», Карта доступности объектов, Новости Интервью, «Доступная среда» в регионах РФ, Горячая линия. В центре — фотография группы спортсменов в инвалидных колясках, включая Владимира Путина. Под фотографией текст: «Государственная программа «Доступная среда» 2011–2020 годы». В нижней части сайта на желтом фоне размещены три блока: «НОРМАТИВНЫЕ ПРАВОВЫЕ АКТЫ», «АКТУАЛЬНЫЕ ВОПРОСЫ МЕДИКО-СОЦИАЛЬНОЙ ЭКСПЕРТИЗЫ» и «ОБЕСПЕЧЕНИЕ ТЕХНИЧЕСКИМИ СРЕДСТВАМИ РЕАБИЛИТАЦИИ». В левом столбце сайта также присутствует текст: «УЧИМСЯ ЖИТЬ ВМЕСТЕ» и «ДОБРО ПОЖАЛОВАТЬ НА САЙТ ГОСУДАРСТВЕННОЙ ПРОГРАММЫ РОССИЙСКОЙ ФЕДЕРАЦИИ «ДОСТУПНАЯ СРЕДА»».

Заходим на портал, спускаемся вниз, нажимаем на «регистрацию»



ПОЛЕЗНЫЕ САЙТЫ

ОН-ЛАЙН ЧАТ

Горячая линия в Телеграм

Ваше имя

Ваш e-mail

Ваш регион

Задайте вопрос

ОТПРАВИТЬ



© ИНФОРМАЦИОННЫЙ ПОРТАЛ

ФКПОУ НТИ Минтруда России

Экспертно-аналитический журнал
Доступная Среда
Федеральное издание



ФГБУ ФБ МСЭ
МИНТРУДА РОССИИ

Главная
Государственная
программа «Доступная
среда»
Карта доступности
объектов
Новости
«Доступная среда» в
регионах РФ

Горячая линия
Вопрос-ответ
Полезные сайты
Контакты
Карта сайта
Поиск по сайту

ВХОД ДЛЯ РЕГИОНАЛЬНЫХ
ОПЕРАТОРОВ
Регистрация

Ваш e-mail

Ваш пароль

ВОЙТИ

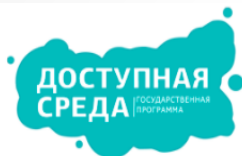
Связь с админом портала
+7-499-550-0991
hotlineinv@fbmse.ru



Напишите нам, мы онлайн!

jivo

Проходим регистрацию, заполняем все поля, региональный ключ для регистрации: iKyjzZ3dbUtv.



ПОИСК ПО САЙТУ

ВЕРСИЯ ДЛЯ СЛАБОВИДЯЩИХ

Конвенция ООН
о правах инвалидов

Госпрограмма
«Доступная среда»

Карта доступности
объектов

Новости
Интервью

Горячая
линия

РЕГИСТРАЦИЯ РЕГИОНАЛЬНОГО ОПЕРАТОРА

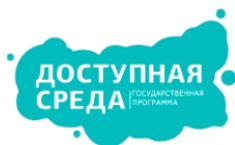
Фамилия *	<input type="text"/>
Имя *	<input type="text"/>
Отчество *	<input type="text"/>
Телефон *	<input type="text"/>
E-mail (Логин) *	<input type="text"/>
Пароль	<input type="password"/>
Подтверждение пароля	<input type="password"/>
Региональный ключ ^{1*}	<input type="text"/>

РЕГИСТРАЦИЯ

¹ Ключ выдаётся региональному представителю, если Вам он не выдан обратитесь к администрации сайта.

[Авторизация](#) – Если Вы являетесь региональным представителем, и знаете данные для доступа.

Мы вошли в личный кабинет.
Для занесения паспорта на портал нажимаем вкладку
«Добавление объекта».



ПОИСК ПО САЙТУ

👁️ ВЕРСИЯ ДЛЯ СЛАБОВИДЯЩИХ

Конвенция ООН
о правах инвалидов

Госпрограмма
«Доступная среда»

Карта доступности
объектов

Новости
Интервью

Горячая
линия

ЛИЧНЫЙ КАБИНЕТ РЕГИОНАЛЬНОГО ОПЕРАТОРА

КАРТА ДОСТУПНОСТИ ОБЪЕКТОВ

[Проверить и отредактировать](#) | [Проверено и отредактировано](#) | [Удалены](#) | [Инструкция](#) **Добавление объекта**

ВЫБЕРИТЕ КАТЕГОРИИ:

КАРТА СПИСОК

Архангельская область

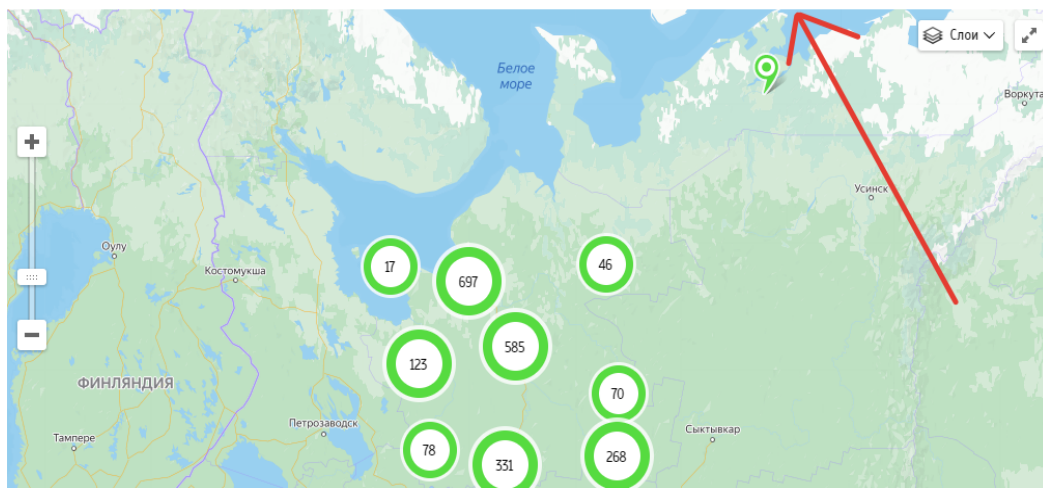
ТИП УЧРЕЖДЕНИЯ

НАЗВАНИЕ УЧРЕЖДЕНИЯ

ГОРОД

**ВЫБЕРИТЕ ПРИЗНАК ДОСТУПНОСТИ
ОБЪЕКТА:**

для людей с нарушениями



Заполняем форму паспорта

СРЕДА ПРОГРАММА

о правах инвалидов

«Доступная среда»

объектов

Интервью

линия

ЛИЧНЫЙ КАБИНЕТ РЕГИОНАЛЬНОГО ОПЕРАТОРА

Добавление объекта:

[Вернуться к списку объектов](#)

Дата изменения:

Наименование *

Адрес:

Субъект РФ *

Район в составе субъекта

Город *

Улица *

Номер дома *

Дополнение к номеру дома

Номер корпуса

Номер строения

Номер владения

Поля со звёздочкой обязательны к заполнению*

Точно выбираем категорию объекта и виды услуг

Личный кабинет региона: × +

zhit-vmeste.ru/region/

Телефон*

Сайт

Категория объекта*
Потребительский рынок и сфера услуг

Виды услуг*
Выберите...

Виды услуг - дополнительно

Виды услуг - дополнительно

Для людей с нарушениями зрения*

Для людей с нарушениями слуха*

Для людей, передвигающихся на креслах-колясках*

Для людей, с нарушениями опорно-двигательного аппарата*

Для людей, с умственными нарушениями*

Путь следования к объекту пассажирским транспортом*

Расстояние до объекта от остановки транспорта, м*

Время движения (пешком), мин*

Наличие выделенного от проезжей части пешеходного пути*

Наличие перекрёстков*

Место на карте:

- Товарные знаки
- Товары для бани и сауны
- Товары для дома
- Товары для животных оптом
- Товары для здоровья
- Товары для инвалидов, средства реабилитации
- Товары для интерьера
- Товары для мобильных телефонов
- Товары для отдыха и туризма
- Товары для охоты
- Товары для праздника
- Товары для пчеловодства
- Товары для рыбалки
- Товары для творчества и рукоделия
- Товары и услуги для паломников**
- Товары народного потребления
- Товары по каталогам
- Тонирование стекол
- Топливные карты
- Торговое оборудование

14:01
05.07.2022

Доступность объекта

Личный кабинет региона: X +

zhit-vmeste.ru/region/

Виды услуг - дополнительно Выберите...

Виды услуг - дополнительно Выберите...

Доступность объекта:

Для людей с нарушениями зрения * Да

Для людей с нарушениями слуха * Да

Для людей, передвигающихся на креслах-колясках * Нет

Для людей, с нарушениями опорно-двигательного аппарата * Выберите...
Выберите...
Да
Нет

Для людей, с умственными нарушениями *

Путь следования к объекту пассажирским транспортом *

Расстояние до объекта от остановки транспорта, м *

Время движения (пешком), мин *

Наличие выделенного от проезжей части пешеходного пути * Выберите...

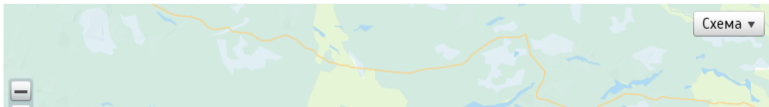
Наличие перекрёстков * Выберите...

Место на карте:

Место на карте * Перетащите точку по карте или выберите новое положение двойным щелчком мыши.

[Перейти к точке](#) | [Очистить значение](#)

Схема ▾



На карте ОБЯЗАТЕЛЬНО перенести точку на адрес расположения организации

Личный кабинет региона: X +

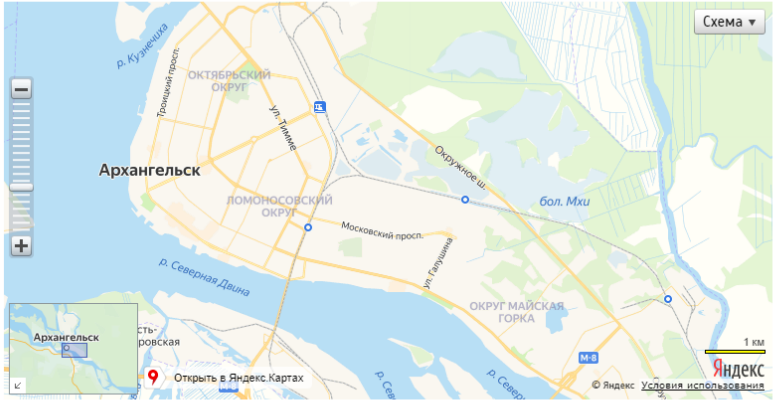
zhit-vmeste.ru/region/

Место на карте *

Место на карте *

Место на карте:
Перетащите точку по карте или выберите новое положение двойным щелчком мыши.

[Перейти к точке](#) | [Очистить значение](#)



Поиск по карте:

Прочие данные объекта:

№ Паспорта доступности *

Плановая мощность (количество обслуживаемых в день) *

Форма оказания услуг *

Перепады высоты на пути (описание) *

Размещение объекта *

Этажность (на каком этаже)

14:03
05.07.2022

Заполняем все данные, загружаем фотографии доступной среды в организации, нажимаем «Сохранить». Паспорт размещен!

Личный кабинет региона: x +
zhit-vmeste.ru/region/

год последнего капитального ремонта *

Дата планового ремонта - текущего (с учетом требования доступности объекта) *

Дата планового ремонта - капитального (с учетом требования доступности объекта) *

Наименование организации расположенной на объекте *

Основание для пользования объектом *

Юридический адрес организации *

Форма собственности *

Территориальная принадлежность *

Вышестоящая организация *

Адрес вышестоящей организации, телефон *

Участие в исполнении ИПР инвалида *

Фото:

Выберите файл | Файл не выбран | Выберите файл | Файл не выбран | Выберите файл | Файл не выбран

Выберите файл | Файл не выбран

СОХРАНИТЬ

10:34 06.07.2022

Пример поиска на портале

The screenshot displays the 'Доступная среда' (Accessible Environment) portal search interface. At the top, there is a navigation bar with tabs: «Доступная среда», объектов, Интервью, в регионах РФ, and линия. A yellow sidebar on the right contains buttons for 'ВОПРОС-ОТВЕТ' and 'ПОЛЕЗНЫЕ САЙТЫ'. The main heading is 'КАРТА ДОСТУПНОСТИ ОБЪЕКТОВ'. On the left, a filter panel allows users to select categories (КАРТА or СПИСОК), region (Архангельская область), and sector (Здравоохранение). It also has a field for 'НАЗВАНИЕ УЧРЕЖДЕНИЯ' and a section for 'ВЫБЕРИТЕ ПРИЗНАК ДОСТУПНОСТИ ОБЪЕКТА' with icons for visual impairment, hearing impairment, and wheelchair accessibility. A 'ПОИСК' button is at the bottom of the filter panel. The central map shows a residential area with a red pin marking a location. A tooltip for this location reads: 'государственное бюджетное учреждение здравоохранения Архангельской области «архангельская городская клиническая поликлиника №2». The bottom footer contains contact information: 'СОЦИАЛЬНЫЕ СЕТИ' (VK, Odnoklassniki), phone '+7-499-550-0991', email 'hotlineinv@fbmse.ru', and buttons for 'ВХОД ДЛЯ РЕГИОНАЛЬНЫХ ОПЕРАТОРОВ', 'Регистрация', 'Главная', 'Горячая линия', 'Государственная программа «Доступная среда»', 'Вопрос-ответ', and 'Полезные сайты'.


www.zhit-vmeste.ru/hotline/

23:13

Заполненный паспорт доступности

Карта доступности об... X | государственное бюдж... X | Пользователь 1

← → ↻ Не защищено | www.zhit-vmeste.ru/map/?ELEMENT_ID=16754

ПОИСК ПО САЙТУ  ВЕРСИЯ ДЛЯ СЛАБОВИДЯЩИХ

ДОСТУПНАЯ СРЕДА ГОСУДАРСТВЕННАЯ ПРОГРАММА

Госпрограмма «Доступная среда» | Карта доступности объектов | Новости Интервью | «Доступная среда» в регионах РФ | Горячая линия

ГОСУДАРСТВЕННОЕ БЮДЖЕТНОЕ УЧРЕЖДЕНИЕ ЗДРАВООХРАНЕНИЯ АРХАНГЕЛЬСКОЙ ОБЛАСТИ «АРХАНГЕЛЬСКАЯ ГОРОДСКАЯ КЛИНИЧЕСКАЯ ПОЛИКЛИНИКА №2

Субъект РФ: Архангельская область

Адрес: 163002, г. Архангельск, ул. Северодвинская, д.16

Категория объекта: Здравоохранение

Адрес: 163002, г. Архангельск, ул. Северодвинская, д.16

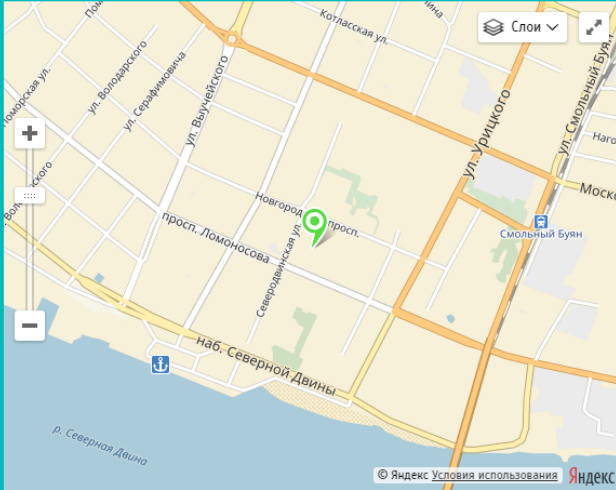
Вышестоящая организация: Министерство здравоохранения Архангельской области

Телефон: 8 (818-2) 68-38-36

Территориальная принадлежность: Региональная

Виды услуг: медицинские

Путь следования к объекту пассажирским транспортом : № 1, № 3, № 7, № 7V, № 11, № 62, № 76 до остановки «Гимназия № 2»



© Яндекс Условия использования Яндекс

государственное б... | Жить вместе - Миср...

23:14

Куда обращаться с вопросами

Государственное автономное учреждение Архангельской области «Социальный консультативный центр» (ГАУ АО «Социальный КЦ»)

Адрес 163002, Архангельская область, г. Архангельск,
ул. Урицкого, д.1, каб. 306

Сайт <http://www.sfera29.ru/>
e-mail arxpu@inbox.ru

Директор **Кирикова Ольга Вячеславовна**
Телефон 8(8182) 47-26-74,

Аналитик Альшевская Мария Николаевна
Телефон +7 9027001046
e-mail metodist@sfera29.ru

Горячая линия портала

• Белгород

• Другие субъекты



ИНФОРМАЦИОННО-СПРАВОЧНЫЙ ЦЕНТР

ПО ВОПРОСАМ ИНВАЛИДНОСТИ, СОЦИАЛЬНОЙ ЗАЩИТЫ, МЕДИКО-СОЦИАЛЬНОЙ ЭКСПЕРТИЗЫ И РЕАБИЛИТАЦИИ ИНВАЛИДОВ

ГОРЯЧАЯ ЛИНИЯ

8(499)550-09-91

ВОПРОС-ОТВЕТ

ПОЛЕЗНЫЕ САЙТЫ

ОН-ЛАЙН ЧАТ

Горячая линия в Телеграм

Ваше имя

Ваш e-mail

Ваш регион

Задайте вопрос

ОТПРАВИТЬ

« ____ » _____ 20__ г.

**ПАСПОРТ ДОСТУПНОСТИ
объекта социальной инфраструктуры (ОСИ)**

№ _____

1. Общие сведения об объекте

1.1. Наименование (вид) объекта _____

1.2. Адрес объекта _____

1.3. Сведения о размещении объекта:

- отдельно стоящее здание _____ этажей, _____ кв.м.

- часть здания _____ этажей (или на _____ этаже), _____ кв.м.

- наличие прилегающего земельного участка _____ кв.м.

1.4. Год постройки здания _____, последнего капитального ремонта

1.5. Дата предстоящих плановых ремонтных работ: текущего _____ в формате:
(дата, месяц, год), капитального _____ (в формате: дата, месяц, год)

сведения об организации, расположенной на объекте

3.2 Путь к объекту от ближайшей остановки пассажирского транспорта:

3.2.1 расстояние до объекта от остановки транспорта
_____ м

3.2.2 время движения (пешком) _____ мин

3.2.3 наличие выделенного от проезжей части пешеходного пути (да, нет),

3.2.4 Перекрестки: нерегулируемые; регулируемые, со звуковой сигнализацией, таймером; нет

3.2.5 Информация на пути следования к объекту: акустическая, тактильная, визуальная; нет

3.2.6 Перепады высоты на пути: есть, нет
(описать _____)

Их обустройство для инвалидов на коляске: да, нет (_____)



<http://www.zhit-vmeste.ru/>

3.5. Итоговое заключение о состоянии доступности ОСИ: _____

<http://www.sfera29.ru/>



Спасибо за внимание!

**ДОСТУПНАЯ
СРЕДА** | ГОСУДАРСТВЕННАЯ
ПРОГРАММА

