



ПРАВИТЕЛЬСТВО АРХАНГЕЛЬСКОЙ ОБЛАСТИ

**МИНИСТЕРСТВО СТРОИТЕЛЬСТВА
И АРХИТЕКТУРЫ АРХАНГЕЛЬСКОЙ ОБЛАСТИ**

ПО С Т А Н О В Л Е Н И Е

от «24» декабря 2019 года № 24-п

г. Архангельск

Об утверждении генерального плана муниципального образования «Онежское» Онежского муниципального района Архангельской области

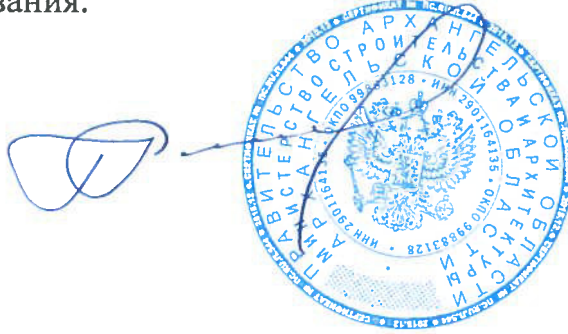
В соответствии с статьей 24 Градостроительного кодекса Российской Федерации, подпунктом 1 пункта 1 статьи 7.6.1 закона Архангельской области от 23.09.2004 № 259-внеоч.-ОЗ «О реализации государственных полномочий Архангельской области в сфере правового регулирования организации и осуществления местного самоуправления», подпунктом 5 пункта 11.2, пунктом 13 Положения о министерстве строительства и архитектуры Архангельской области, утвержденного постановлением Правительства Архангельской области от 11 июня 2015 года № 214-пп, с учетом протокола общественных обсуждений от «3» декабря 2019 года № б/н и заключения комиссии по подготовке проектов правил землепользования и застройки муниципальных образований Архангельской области о результатах общественных обсуждений от «4» декабря 2019 года, протоколом заседания согласительной комиссии по урегулированию разногласий по замечаниям на проекты генеральных планов, проекты внесения изменений в генеральные планы муниципальных образований Архангельской области от «20» ноября 2019 года № 2, министерство строительства и архитектуры Архангельской области постановляет:

1. Утвердить генеральный план муниципального образования «Онежское» Онежского муниципального района Архангельской области.
2. Разместить генеральный план муниципального образования «Онежское» Онежского муниципального района Архангельской области, утвержденный настоящим постановлением, в федеральной государственной

информационной системе территориального планирования, на официальном сайте Правительства Архангельской области и на официальном сайте муниципального образования «Онежский муниципальный район» в сети «Интернет», а также в средствах массовой информации по решению администрации муниципального образования «Онежский муниципальный район».

3. Настоящее постановление вступает в силу через 10 дней со дня его официального опубликования.

Министр



Д.В. Гладышев

Приложение
к постановлению министерства
строительства и архитектуры
Архангельской области
от 24 декабря 2019 года № 24-п

**ПРОЕКТ ГЕНЕРАЛЬНОГО ПЛАНА
МУНИЦИПАЛЬНОГО ОБРАЗОВАНИЯ «ОНЕЖСКОЕ»
ОНЕЖСКОГО МУНИЦИПАЛЬНОГО РАЙОНА
АРХАНГЕЛЬСКОЙ ОБЛАСТИ**

ПОЛОЖЕНИЕ О ТЕРРИТОРИАЛЬНОМ ПЛАНИРОВАНИИ

Оглавление

1. СВЕДЕНИЯ О ВИДАХ, НАЗНАЧЕНИИ И НАИМЕНОВАНИЯХ ПЛАНИРУЕМЫХ ДЛЯ РАЗМЕЩЕНИЯ ОБЪЕКТОВ МЕСТНОГО ЗНАЧЕНИЯ ПОСЕЛЕНИЯ, ИХ ОСНОВНЫЕ ХАРАКТЕРИСТИКИ, ИХ МЕСТОПОЛОЖЕНИЕ, А ТАКЖЕ ХАРАКТЕРИСТИКИ ЗОН С ОСОБЫМИ УСЛОВИЯМИ ИСПОЛЬЗОВАНИЯ ТЕРРИТОРИЙ	
2. ПАРАМЕТРЫ ФУНКЦИОНАЛЬНЫХ ЗОН, А ТАКЖЕ СВЕДЕНИЯ О ПЛАНИРУЕМЫХ ДЛЯ РАЗМЕЩЕНИЯ В НИХ ОБЪЕКТАХ ФЕДЕРАЛЬНОГО ЗНАЧЕНИЯ, ОБЪЕКТАХ РЕГИОНАЛЬНОГО ЗНАЧЕНИЯ, ОБЪЕКТАХ МЕСТНОГО ЗНАЧЕНИЯ, ЗА ИСКЛЮЧЕНИЕМ ЛИНЕЙНЫХ ОБЪЕКТОВ.....	1

1. СВЕДЕНИЯ О ВИДАХ, НАЗНАЧЕНИИ И НАИМЕНОВАНИЯХ ПЛАНИРУЕМЫХ ДЛЯ РАЗМЕЩЕНИЯ ОБЪЕКТОВ МЕСТНОГО ЗНАЧЕНИЯ ПОСЕЛЕНИЯ, ИХ ОСНОВНЫЕ ХАРАКТЕРИСТИКИ, ИХ МЕСТОПОЛОЖЕНИЕ, А ТАКЖЕ ХАРАКТЕРИСТИКИ ЗОН С ОСОБЫМИ УСЛОВИЯМИ ИСПОЛЬЗОВАНИЯ ТЕРРИТОРИЙ

№	Код объекта	Наименование объекта	Вид объекта	Назначение объекта	Основные характеристики	Местоположение	Характеристика зон с особыми условиями использования территорий
Объекты в области образования (на I очередь)							
1.	602010102	Общеобразовательная школа	Образовательные организации	Создание на территории МО «Онежское» условий для получения общего образования	Строительство, мощность 675 мест	Г. Онега, ул. Ленина, дом 205Ж. Зона специализированной общественной застройки	Установление не требуется
2.	602010102	Общеобразовательная школа	Образовательные организации	Создание на территории МО «Онежское» условий для получения общего образования	Строительство, мощность 528 мест	Г. Онега, Зона специализированной общественной застройки	Установление не требуется
3.	602010102	Общеобразовательная школа	Образовательные организации	Создание на территории МО «Онежское» условий для получения общего образования	Строительство, мощность 440 мест	Г. Онега. Зона специализированной общественной застройки	Установление не требуется
Объекты транспортной инфраструктуры (на I очередь)							
1.	602030406	Улицы в жилой застройке	Автомобильная дорога местного значения	Организация транспортного обслуживания населения	Строительство, протяженность 15,9 км	г. Онега	Установление не требуется
2.	602030406	Улицы в жилой застройке	Автомобильная дорога местного значения	Организация транспортного обслуживания населения	Реконструкция, протяженность 101,8 км	г. Онега	Установление не требуется
3.	602010602	Автомобильные дороги общего	Автомобильная дорога	Организация транспортного	Строительство, протяженность	Онежское поселение	Придорожная полоса – 50 м

№	Код объекта	Наименование объекта	Вид объекта	Назначение объекта	Основные характеристики	Местоположение	Характеристика зон с особыми условиями использования территорий
		пользования вне населенного пункта	регионального значения	обслуживания населения	12,6 км		
4.	602030902	Станция технического обслуживания	Объекты обслуживания автомобильного транспорта	Организация транспортного обслуживания населения	Строительство	г. Онега, Загородная ул.	Размер санитарно-защитной зоны устанавливается в каждом конкретном случае
5.	602030901	Автозаправочная станция	Объекты обслуживания автомобильного транспорта	Организация транспортного обслуживания населения	Строительство	г. Онега, Луговая ул.	Размер санитарно-защитной зоны устанавливается в каждом конкретном случае
6.	602030902	Станция технического обслуживания	Объекты обслуживания автомобильного транспорта	Организация транспортного обслуживания населения	Строительство	г. Онега, осваиваемая территория под ИЖС	Размер санитарно-защитной зоны устанавливается в каждом конкретном случае
7.	602030903	Стоянка (парковка) автомобилей	Объекты обслуживания автомобильного транспорта	Организация транспортного обслуживания населения	Строительство	г. Онега, осваиваемая территория под ИЖС	Размер санитарно-защитной зоны устанавливается в

№	Код объекта	Наименование объекта	Вид объекта	Назначение объекта	Основные характеристики	Местоположение	Характеристика зон с особыми условиями использования территорий
							каждом конкретном случае
8.	602030903	Стоянка (парковка) автомобилей	Объекты обслуживания автомобильного транспорта	Организация транспортного обслуживания населения	Строительство	г. Онега, осваиваемая территория под ИЖС	Размер санитарно-защитной зоны устанавливается в каждом конкретном случае
9.	602030903	Стоянка (парковка) автомобилей	Объекты обслуживания автомобильного транспорта	Организация транспортного обслуживания населения	Строительство	г. Онега, Луговая ул.	Размер санитарно-защитной зоны устанавливается в каждом конкретном случае
10.	602030903	Стоянка (парковка) автомобилей	Объекты обслуживания автомобильного транспорта	Организация транспортного обслуживания населения	Строительство	г. Онега, Индустриальная улица	Размер санитарно-защитной зоны устанавливается в каждом конкретном случае
Объекты теплоснабжения (на I очередь)							
1.	602040901	Котельная	Объект теплоснабжения	Выработка тепловой энергии	Замена в котельной п. Поньга	Муниципальное образование «Онежское»	Размер санитарно-защитной зоны

№	Код объекта	Наименование объекта	Вид объекта	Назначение объекта	Основные характеристики	Местоположение	Характеристика зон с особыми условиями использования территорий
					существующих котлов на стальные водогрейные котлы марки "КВр-0,5"		устанавливается в каждом конкретном случае
2.	602041001	Тепловые сети для объединения котельных «24-й квартал (ЦРБ)» и «Сортрейд», а также оптимизация проходных диаметров существующих участков тепловой сети котельной «Сортрейд»	Объект теплоснабжения	Объединение существующих тепловых сетей и подключение к новой котельной	Строительство, протяженность 1044 м	Муниципальное образование «Онежское»	Не устанавливаются
3.	602041001	Тепловые сети котельной «24-й квартал (НРБ)»	Объект теплоснабжения	Повышение надежности системы теплоснабжения	Реконструкция, протяженность 500 м	Муниципальное образование «Онежское»	Не устанавливаются
4.	602041001	Тепловые сети котельной п. Поньга	Объект теплоснабжения	Объединение существующих тепловых сетей и подключение к новой котельной	Реконструкция, протяженность 600 м	Муниципальное образование «Онежское»	Не устанавливаются

№	Код объекта	Наименование объекта	Вид объекта	Назначение объекта	Основные характеристики	Местоположение	Характеристика зон с особыми условиями использования территорий
Объекты водоснабжения (на расчетный срок)							
1.	602041102	Станция водоподготовки	Объект водоснабжения	Очистка воды, подаваемой в централизованные системы водоснабжения	Строительство	Рядом с водозабором на берегу Хайнозера	Зона санитарной охраны – 30 м
2.	602041102	Станция водоподготовки	Объект водоснабжения	Очистка воды, подаваемой в централизованные системы водоснабжения	Строительство	П. Поньга	Зона санитарной охраны – 30 м
3.	602041102	Станция водоподготовки	Объект водоснабжения	Очистка воды, подаваемой в централизованные системы водоснабжения	Строительство	П. Легашевская запань	Зона санитарной охраны – 30 м
Объекты водоотведения (на расчетный срок)							
1	602041301	Канализационные очистные сооружения	Объект водоотведения	Прием и очистка хозяйственно-бытовых стоков до нормируемых параметров	Реконструкция	Муниципальное образование «Онежское»	Санитарно-защитная зона-150 м
2	602041301	Канализационные очистные сооружения	Объект водоотведения	Прием и очистка хозяйственно-бытовых стоков до нормируемых параметров	Строительство	П. Поньга, п. Легашевская запань	Санитарно-защитная зона-150 м
Объекты электроснабжения на первую очередь							
1.	602040315	ЛЭП 10 кВ на территории Рабочего поселка ЛДК	ЛЭП 10 кВ	Повышение надежности системы электроснабжения	Реконструкция	Муниципальное образование «Онежское»	Не устанавливаются

№	Код объекта	Наименование объекта	Вид объекта	Назначение объекта	Основные характеристики	Местоположение	Характеристика зон с особыми условиями использования территорий
2.	602040315	ВЛ от ТП-39 до фидера №11	ЛЭП 10 кВ	Повышение надежности системы электроснабжения	Строительство	Муниципальное образование «Онежское»	Не устанавливаются
3.	602040315	ВЛ 10 кВ от ТП-86 до фидера №11	ЛЭП 10 кВ	Повышение надежности системы электроснабжения	Строительство	Муниципальное образование «Онежское»	Не устанавливаются
на расчетный срок							
4.	602040315	ВЛ 10 кВ от ПС 110/10 кВ «Онега-2» до ТП-22	ЛЭП 10 кВ	Повышение надежности системы электроснабжения	Строительство	Муниципальное образование «Онежское»	Не устанавливаются
5.	602040215	ТП 10 кВ	ТП 10 кВ 602040215	Повышение надежности системы электроснабжения	Строительство	Муниципальное образование «Онежское», улица Горького	Не устанавливаются
6.	602040215	ТП 10 кВ	ТП 10 кВ 602040215	Повышение надежности системы электроснабжения	Строительство	Муниципальное образование «Онежское», улица Луговая	Не устанавливаются
Объекты по утилизации ТКО							
1.	602020401	Размещение объекта по обращению с отходами накопления	ПВН (площадка временного накопления)	Модернизация системы утилизации ТКО	Площадь 1 га	Муниципальное образование «Онежское», в районе п. Поньга	Санитарно-защитная зона-500 м
Объекты отдыха и туризма (на I очередь)							
1.	602010602	Специализированное коллективное средство	Автокемпинг	Вспомогательная инфраструктура	Строительство	г. Онега, Индустриальная улица	Размер санитарно-защитной зоны

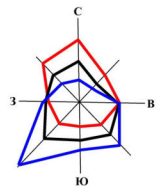
№	Код объекта	Наименование объекта	Вид объекта	Назначение объекта	Основные характеристики	Местоположение	Характеристика зон с особыми условиями использования территорий
		размещения					устанавливается в каждом конкретном случае

2. ПАРАМЕТРЫ ФУНКЦИОНАЛЬНЫХ ЗОН, А ТАКЖЕ СВЕДЕНИЯ О ПЛАНИРУЕМЫХ ДЛЯ РАЗМЕЩЕНИЯ В НИХ ОБЪЕКТАХ ФЕДЕРАЛЬНОГО ЗНАЧЕНИЯ, ОБЪЕКТАХ РЕГИОНАЛЬНОГО ЗНАЧЕНИЯ, ОБЪЕКТАХ МЕСТНОГО ЗНАЧЕНИЯ, ЗА ИСКЛЮЧЕНИЕМ ЛИНЕЙНЫХ ОБЪЕКТОВ

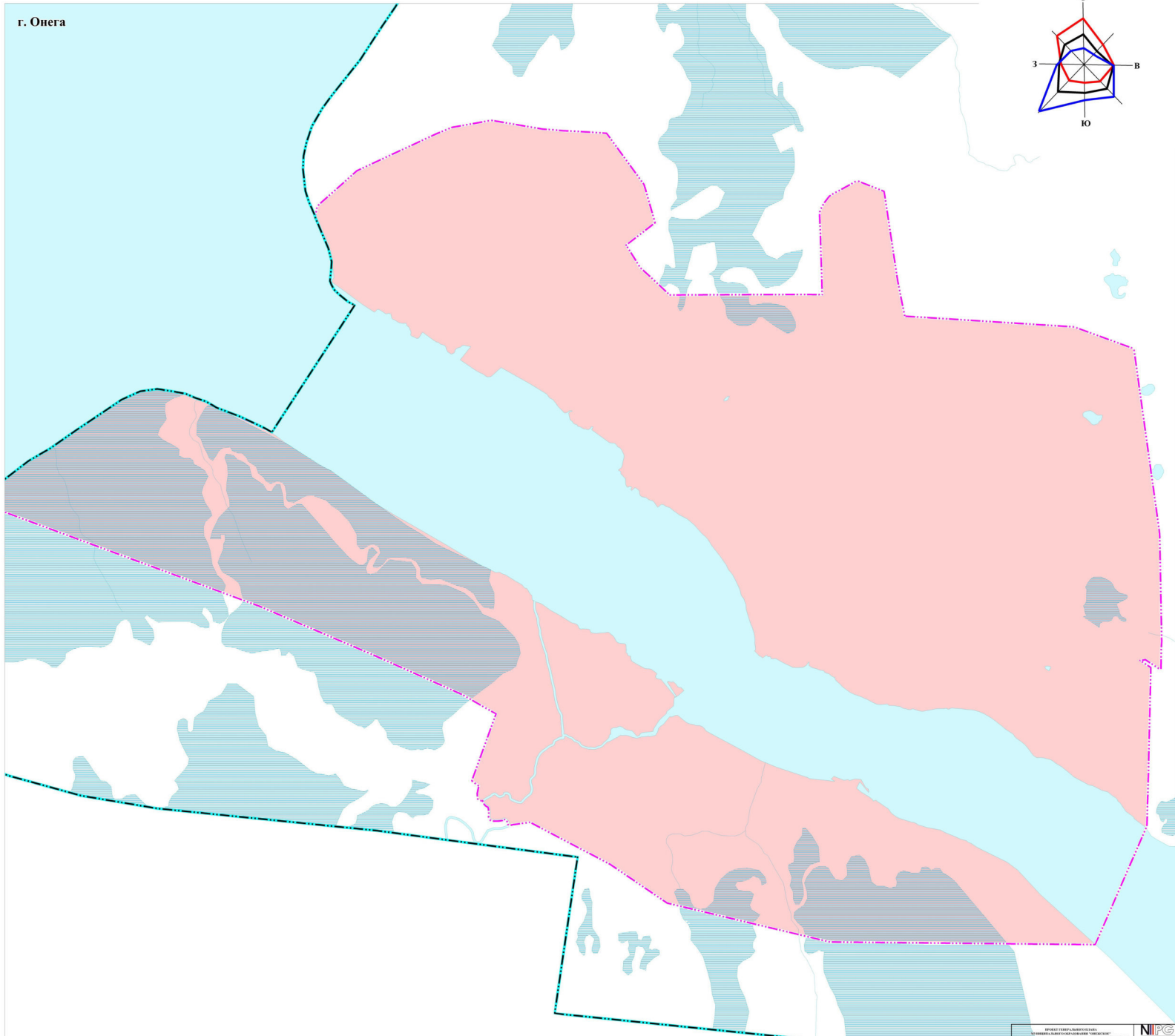
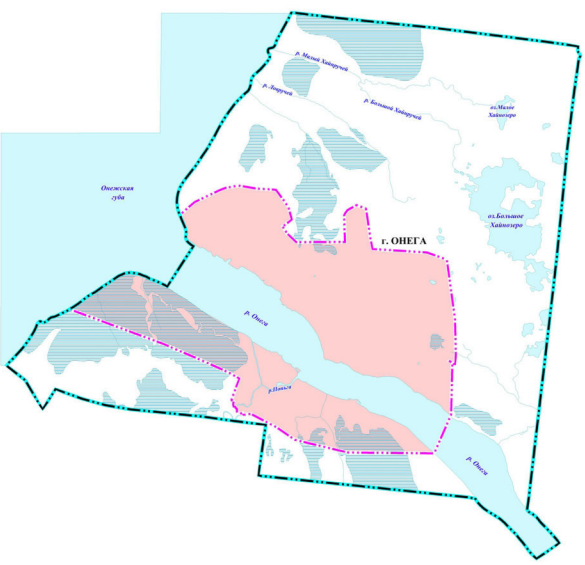
№ п/п	Наименование функциональной зоны	Параметры функциональной зоны		Сведения о планируемых для размещения объектов федерального значения, объектах регионального значения, объектах местного значения, за исключением линейных объектов
		площадь зоны, га	иные параметры	
1	Зона застройки индивидуальными жилыми домами	477,95	Предельное количество этажей – 3; Коэффициент застройки – 1,0; Коэффициент плотности застройки – 3,0.	- Трансформаторная подстанция - 2 объекта
2.	Зона застройки малоэтажными жилыми домами (до 4 этажей, включая мансардный)	153,45	Предельное количество этажей – 4; Коэффициент застройки – 1,0; Коэффициент плотности застройки – 3,0.	-
3.	Зона застройки среднеэтажными жилыми домами (от 5 до 8 этажей, включая мансардный)	23,27	Предельное количество этажей – 5; Коэффициент застройки – 1,0; Коэффициент плотности застройки – 3,0.	-
4.	Зона специализированной общественной застройки	100,13	Предельное количество этажей – 4; Коэффициент застройки – 1,0; Коэффициент плотности застройки – 3,0.	- Общеобразовательная школа – 3 объекта
5.	Многофункциональная общественно-деловая зона	11,81	Предельное количество этажей – 4; Коэффициент застройки – 1,0; Коэффициент плотности застройки – 3,0.	-
6.	Производственная зона	348,28	Предельное количество этажей - 4	-

№ п/п	Наименование функциональной зоны	Параметры функциональной зоны		Сведения о планируемых для размещения объектах федерального значения, объектах регионального значения, объектах местного значения, за исключением линейных объектов
		площадь зоны, га	иные параметры	
			Коэффициент застройки – 0,8; Коэффициент плотности застройки – 2,4.	
7.	Коммунально-складская зона	35,93	Предельное количество этажей - 4 Коэффициент застройки – 0,6; Коэффициент плотности застройки – 1,8.	-
8.	Зона инженерной инфраструктуры	1,7	Предельное количество этажей - 1 Коэффициент застройки – 0,8. Коэффициент плотности застройки – 2,4.	-Водопроводные очистные сооружения – 3 объекта
9.	Зона транспортной инфраструктуры	265,6	Предельное количество этажей - 2 Коэффициент застройки – 0,8; Коэффициент плотности застройки – 2,4.	<u>Объекты местного значения поселения</u> - Автозаправочная станция (планируемый к размещению) – 1 объект; - Станция технического обслуживания (планируемый к размещению) – 2 объекта; - Стоянка (парковка) автомобилей – 6 объектов.
10.	Зона рекреационного назначения	14,08		-
11.	Зона озелененных территорий общего пользования (лесопарки, парки, сады, скверы, бульвары, городские леса)	25,8	-	-
12.	Зона лесов	9140,5	-	-

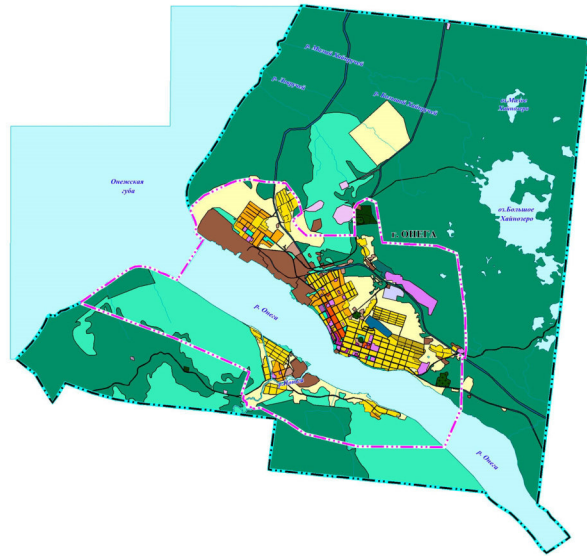
№ п/п	Наименование функциональной зоны	Параметры функциональной зоны		Сведения о планируемых для размещения объектах федерального значения, объектах регионального значения, объектах местного значения, за исключением линейных объектов
		площадь зоны, га	иные параметры	
13.	Зона складирования и захоронения отходов	47,26	-	- Площадка временного накопления твердых коммунальных отходов – 1 объект
14.	Зона кладбищ	48,42	-	-
15.	Зона режимных территорий	19,32	-	-
16.	Зона сельскохозяйственного использования	912,9	-	- Специализированные коллективные средства размещения-1 объект
17.	Зона акваторий	2335	-	-
18.	Иные зоны	2242,7	-	- Очистные сооружения (КОС) – 2 объекта



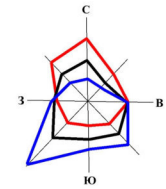
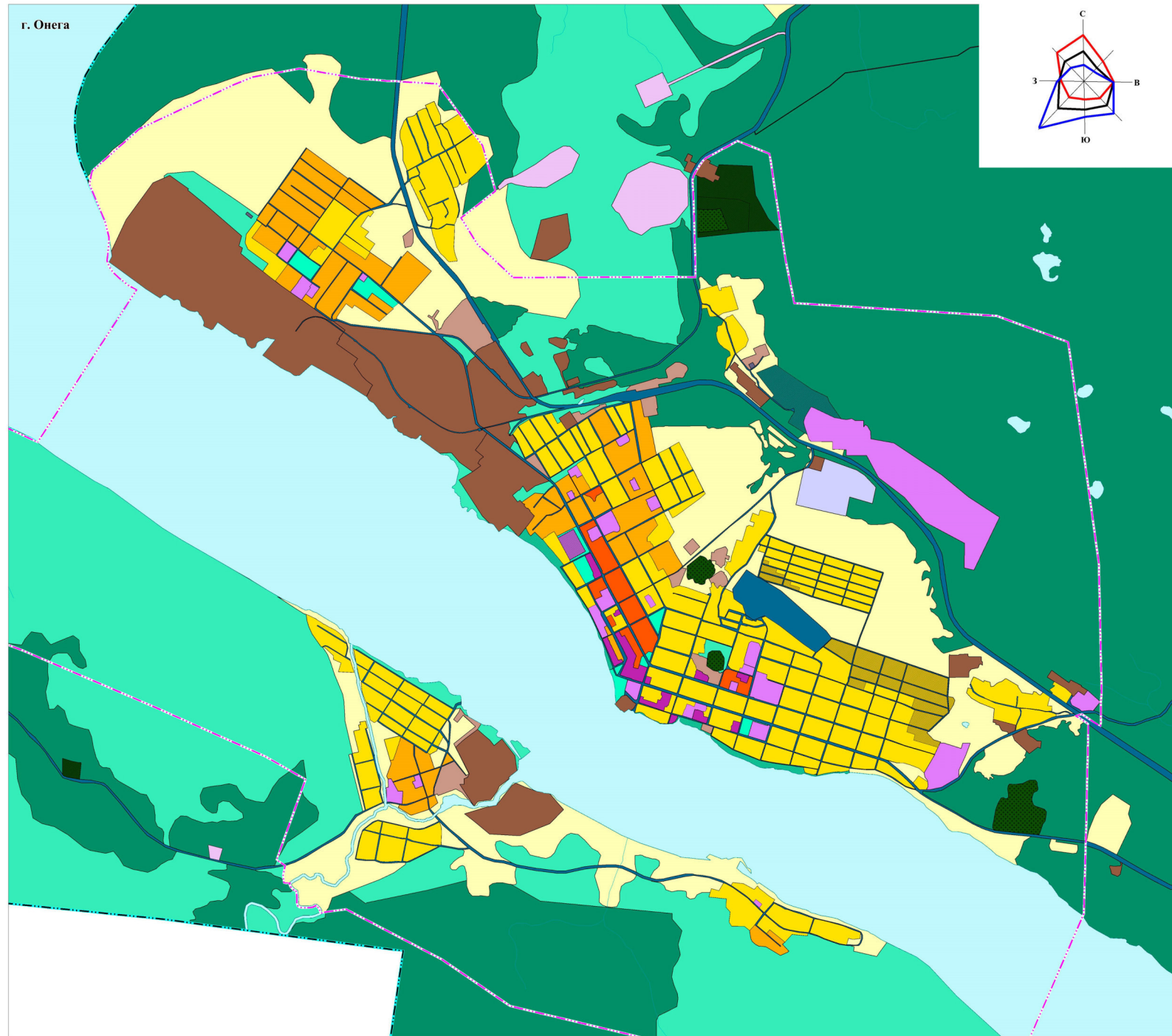
г. Онега



- УСЛОВНЫЕ ОБОЗНАЧЕНИЯ
 ГРАНИЦ ЕДИНИЦ АДМИНИСТРАТИВНО-ТЕРРИТОРИАЛЬНОГО
 ДЕЛЕНИЯ РОССИЙСКОЙ ФЕДЕРАЦИИ
 СУЩЕСТВУЮЩИЙ**
- Граница городского поселения
- ПЛАНИРУЕМЫЙ**
- Граница населенного пункта
- ПРИРОДНЫЕ ОБЪЕКТЫ**
- Водоток (река, ручей, канал)
 - Водоток (река, ручей, канал)
 - Водоем (озеро, пруд, обводненный карьер, водохранилище)
 - Болото
- ТЕРРИТОРИИ**
- Территория населенного пункта



г. Онега



**УСЛОВНЫЕ ОБОЗНАЧЕНИЯ
ГРАНИЦЫ ЕДИНИЦ АДМИНИСТРАТИВНО-ТЕРРИТОРИАЛЬНОГО
ДЕЛЕНИЯ РОССИЙСКОЙ ФЕДЕРАЦИИ
СУЩЕСТВУЮЩИЙ**

- ПЛАНИРУЕМЫЙ**
- Граница городского поселения
 - Граница населенного пункта

- ПРИРОДНЫЕ ОБЪЕКТЫ**
- Водоток (река, ручей, канал)
 - Водоток (река, ручей, канал)
 - Высок (хвост, тупик, обводненный карьер, водохранилище)

**ФУНКЦИОНАЛЬНЫЕ ЗОНЫ
СУЩЕСТВУЮЩИЙ**

- Зона застройки индивидуальными жилыми домами
- Зона застройки малоэтажными жилыми домами (до 4 этажей, включая мансарды)
- Зона застройки среднеэтажными жилыми домами (от 5 до 8 этажей, включая мансарды)
- Многофункциональная общественно-деловая зона
- Зона специализированной общественной застройки
- Производственная зона
- Коммунально-складская зона
- Зона инженерной инфраструктуры
- Зона транспортной инфраструктуры
- Зоны сельскохозяйственного использования
- Зона озелененных территорий общего пользования (парки, скверы, бульвары, городские леса)
- Зона лесов
- Зона кладбищ
- Зона складирования и захоронения отходов
- Зона режимных территорий
- Зона акваторий
- Иные зоны

- ПЛАНИРУЕМЫЙ**
- Зона застройки индивидуальными жилыми домами
 - Зона специализированной общественной застройки
 - Зона рекреационного назначения
 - Зона озелененных территорий общего пользования (парки, скверы, бульвары, городские леса)
 - Зона лесов
 - Зона складирования и захоронения отходов

